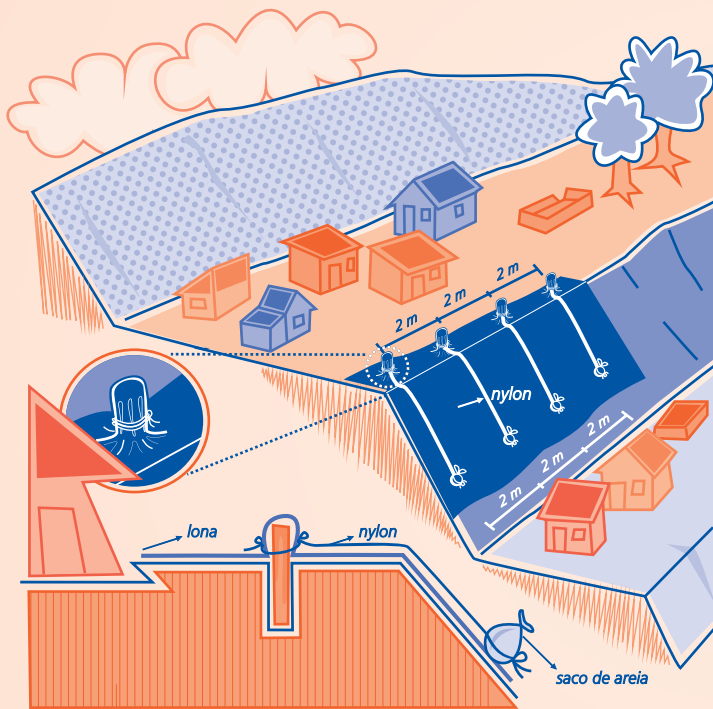


Colocando a lona corretamente



1. Limpe a encosta;
2. Estique a lona na encosta;
3. Enrole as pontas da lona em piquetes de madeira (aprox. 50 cm) e amarre com nylon, corda ou arame de modo que não danifique ou fure a mesma;
4. Enterre os piquetes a aproximadamente 2 metros de distância um do outro, em toda a extensão da encosta;
5. A lona deve ser fixada assim em toda encosta.

ATENÇÃO!

- A água da chuva não poderá passar por baixa da lona em hipótese alguma.
- Caso a encosta seja muito íngreme e não possa fixar a lona na parte de baixo, amarre com nylon e jogue por cima, para que o vento não a levante (ver figura ao lado).
- A lona não precisa cobrir toda a encosta.